

「使ってよかった」の声、ぞくぞく届いています。

**水の味に
敏感になりました**

アネシスを始めてから、
外で飲む水の味や匂いが気にな
るように。出てくるお茶でも
わかります。

**子供は正直。
違いがわかる**

子供が水を欲しがる時に
「美味しい水をちょうだい」と
言うようになりました。

**モニター制度で
納得！**

無料のお試し期間が
あったので、実際に使って納得
してから契約しました。

**赤ちゃんの
健康に**

ミルクにもアネシスの水を使用
しています。精神的にもとても
安心です。

**カートリッジの
替え忘れがなく安心**

定期的にかートリッジが
届くので、替え忘れがなく
衛生的に美味しい水を
飲みます。

レンタルだから便利で安心。
カートリッジはポストに自動お届け。



不在時でも
安心！ポストに
お入れします

- 浄水器とシャワー本体はレンタルのため、完全保証。いつでも**無料で交換**します。
- カートリッジを**4ヵ月ごとにお届け**するので、交換忘れがなく衛生的にお使いいただけます。

レンタル料 (いずれもカートリッジ込)

[浄水器]……………月額 1,200円(税込)

[浄水器 + シャワーヘッド]

[シャワーヘッド]…月額 1,200円(税込)

……………月額 2,300円(税込)

100
円お得

2ヵ月無料で、まずはおためし！

いつでもお気軽にお問合せください



eNeLieve

株式会社 エネリーヴ
埼玉県富士見市ふじみ野東1-13-3 2階
TEL.049-254-9891
HP <https://www.f-tecgas.co.jp/>

eNeLieve

水をもっと、

おらしく
こちよく

「塩素」や「PFAS」を除去して、おいしくキレイに。

今すぐ、ここで、お申し込み。入居からすぐに使える浄水器&浄水シャワー



ANESIS
MIZUNO-SHIRABE

まいにち飲む水だから
浄水器で安心を。

不純物を除去して、「あ、おいしい！」



吸着性能に優れた最高級グレードの活性炭で、塩素を強力にシャットアウトするアネシス。同時に農薬(CAT)やカビ臭(2-MIB)などの異臭物質やPFASを除去。水道水中の溶解性鉛もイオン交換作用によって取り除きます。

有機フッ素化合物
PFASも除去します

PFASの影響…
脂質異常、抗体反応の低下、腎臓がん、乳児・胎児の成長などに影響を及ぼすおそれがあります。

野菜を洗うのも…



ビタミンを分解してしまう水道水中の塩素を除去して、野菜本来の栄養素をキープ。蒸し野菜やスープもおいしく調理できますよ。

お米を研ぐ・炊くのも…



お米と水しか使わないので、ごまかせないごはんの味。アネシスで水道水中の不純物を取り除いて、おいしいごはんを満喫して。

出汁のうまみも…



昆布やかつおの旨味を引き出す繊細な出汁こそ、水はこだわりどころ。塩素やカビ臭などの雑味を除去して、豊かな風味を楽しみましょう。

水を買うなら、アネシスが便利でラクラク。



ペットボトル

- 持ち運びが大変
- かさばりゴミ出しが手間
- 保管に場所を取る



ポット型浄水器

- 浄水に時間がかかる(0.2ℓ/約1分)
- たっぷり使えない
- カートリッジの購入が手間



ウォーターサーバー

- 置き場所が必要
- 開封後、賞味期限がある
- 電気代がかかる

アネシスなら…

- 蛇口をひねるだけで使える
- 場所を取らない
- カートリッジが自動で届く
- 電気代がかからない
- お店に行かなくて良い

付け替えカンタン 今日から使える

アネシスの浄水器で、
おいしいお水とエコライフを。

ANESIS
ビューティ&エコ
SHOWER
アネシスシャワー

まいにち浴びる水だから、
浄水シャワーで優しさを。



髪にも肌にも、「あ、きもちいい！」

温水でシャワーを15分間浴びると、呼吸や皮膚呼吸により、約1リットルの塩素が入った水を飲むのと同じことに。塩素を除去するアネシスのシャワーヘッドなら、毎日のバスタイムを心地よく、優しく彩ります。

塩素を除去してやさしく



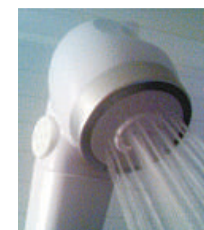
毎日のバスタイムだから、塩素を除去した水が安心。髪のバサつきや肌荒れ、乾燥などのお悩みからの解放をめざして。

節水機能付きでかしこく



取り付けただけで約35%*の節水が可能。手元のスイッチで一時的なオンオフ(ワンストップ機能)もできるので、こまめな節水に。
*当社比

低水圧・打たせ湯でこちよく



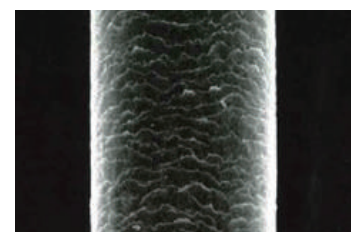
単調な水圧だけでなく、リズム感のある断続的な水流で、心地よさを演出。バスタイムが楽しみに、やみつきになる機能です。

残留塩素って、どんな影響があるの？

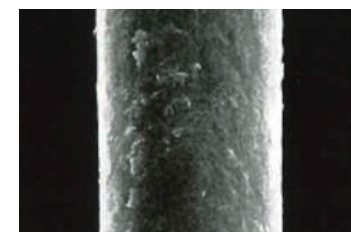
髪への影響

参考:浄水器協会HPから抜粋

残留塩素の影響で、タンパク質からなるキューティクルが変化。髪には自己再生力がないため、一度傷ついたらそのままの状態が続きます。写真は同じ濃度の残留塩素水に毛髪を浸し、浸漬時間の違いで毛髪の変化を見たもの。浸漬時間が長い右側の方が、キューティクルの剥離状態が大きいことがわかります。



浸漬時間:約4時間

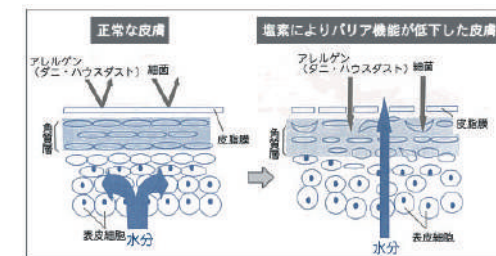


浸漬時間:約24時間

肌への影響

参考:浄水器協会HPから抜粋

アトピー性皮膚炎は、皮膚疾患の中でも多い症状の一つ。原因が完全に解明されているわけではなく、さまざまな悪化因子によって引き起こされますが、残留塩素も原因の一つとされています。



付け替えカンタン 今日から使える

アネシスシャワーで、
肌にも髪にもやさしいビューティーライフを。